

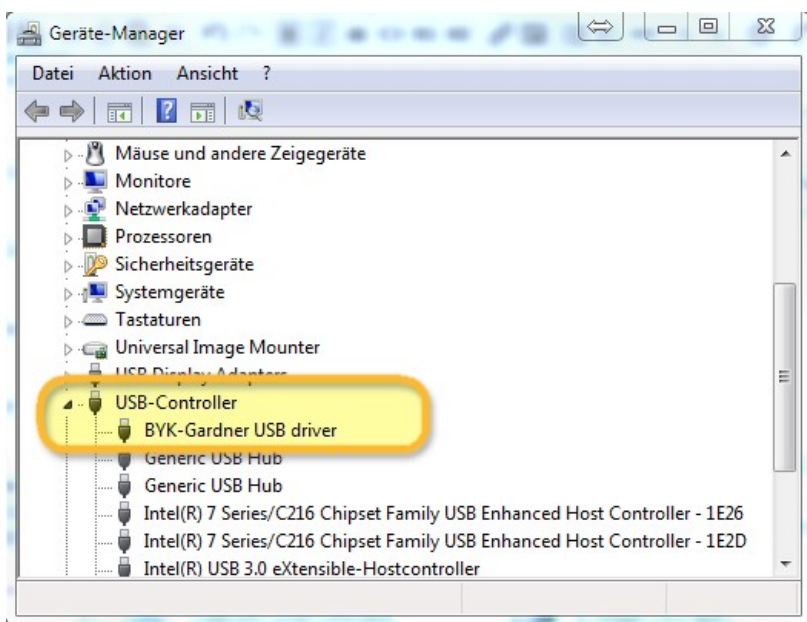
# Instrukcja podłączenia GENIUS iQ 2

## Ważne wskazówki

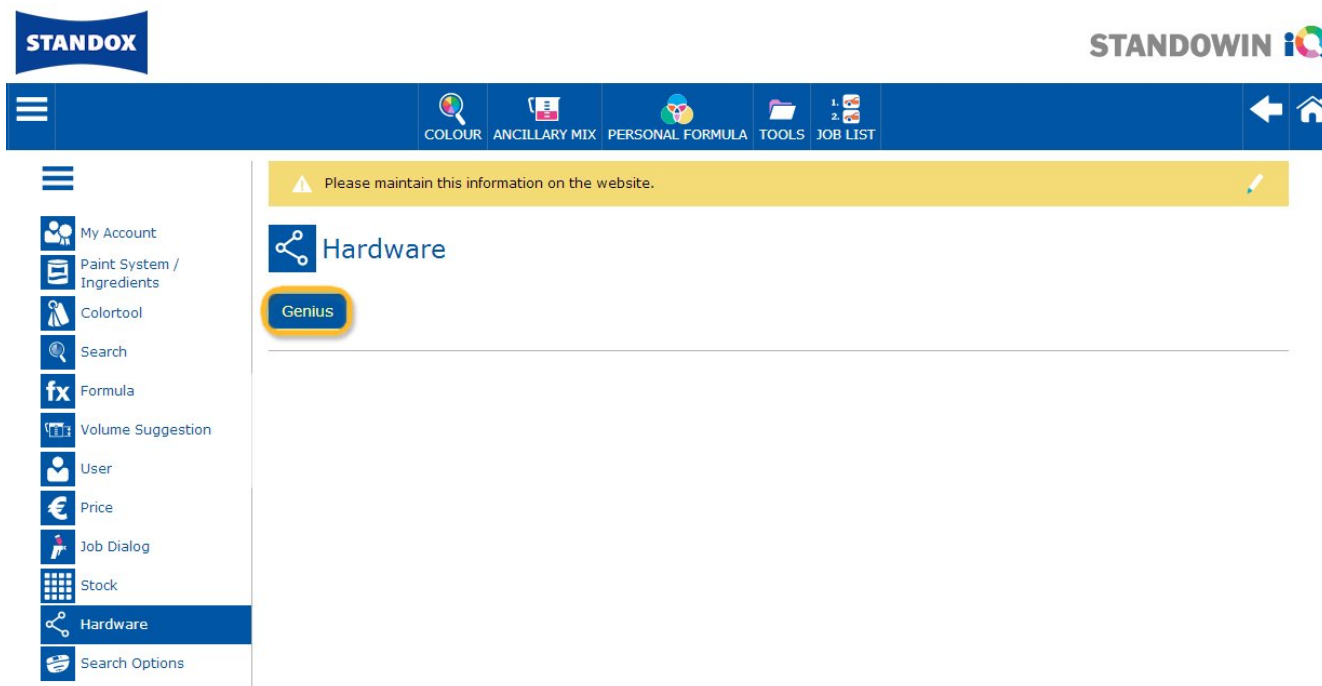
Nowe urządzenia GENIUS iQ 2 są dostarczane z nieaktywnym połączeniem WiFi . Powodem jest wymagana w różnych krajach licencja na korzystanie z WiFi. Aby uaktywnić połączenie uruchom lokalny Standwin IQ™ i postępuj zgodnie z opisem.

## Konfiguracja połączenia GENIUS iQ 2 do lokalnego Standwin IQ™ za pomocą przewodu.

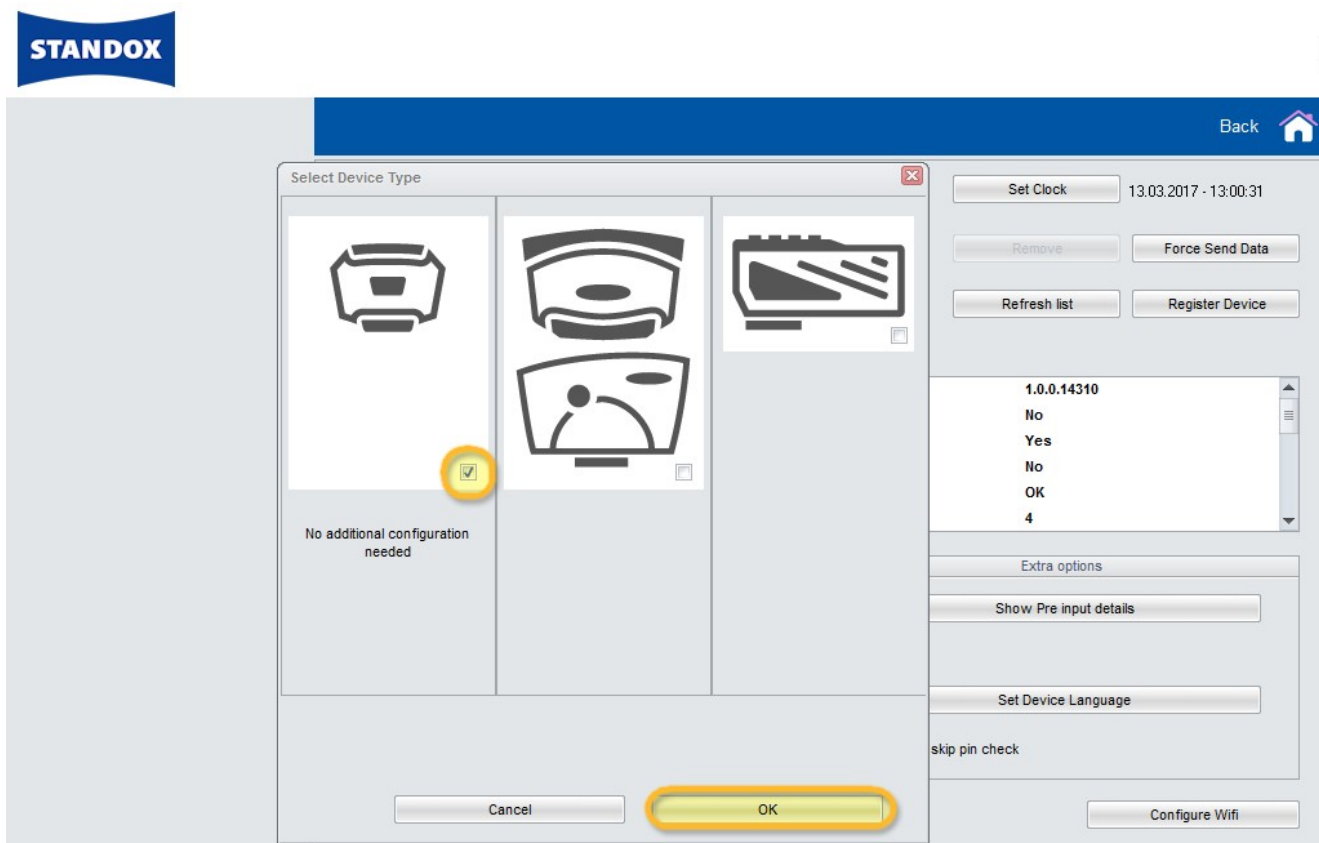
1. Podłącz GENIUS iQ 2 do komputera za pomocą przewodu USB lub stacji dokującej.
2. Zainstaluj sterownik i sprawdź w menedżerze urządzeń USB-Controller czy jest widoczny "BYK-Gardner USB driver".



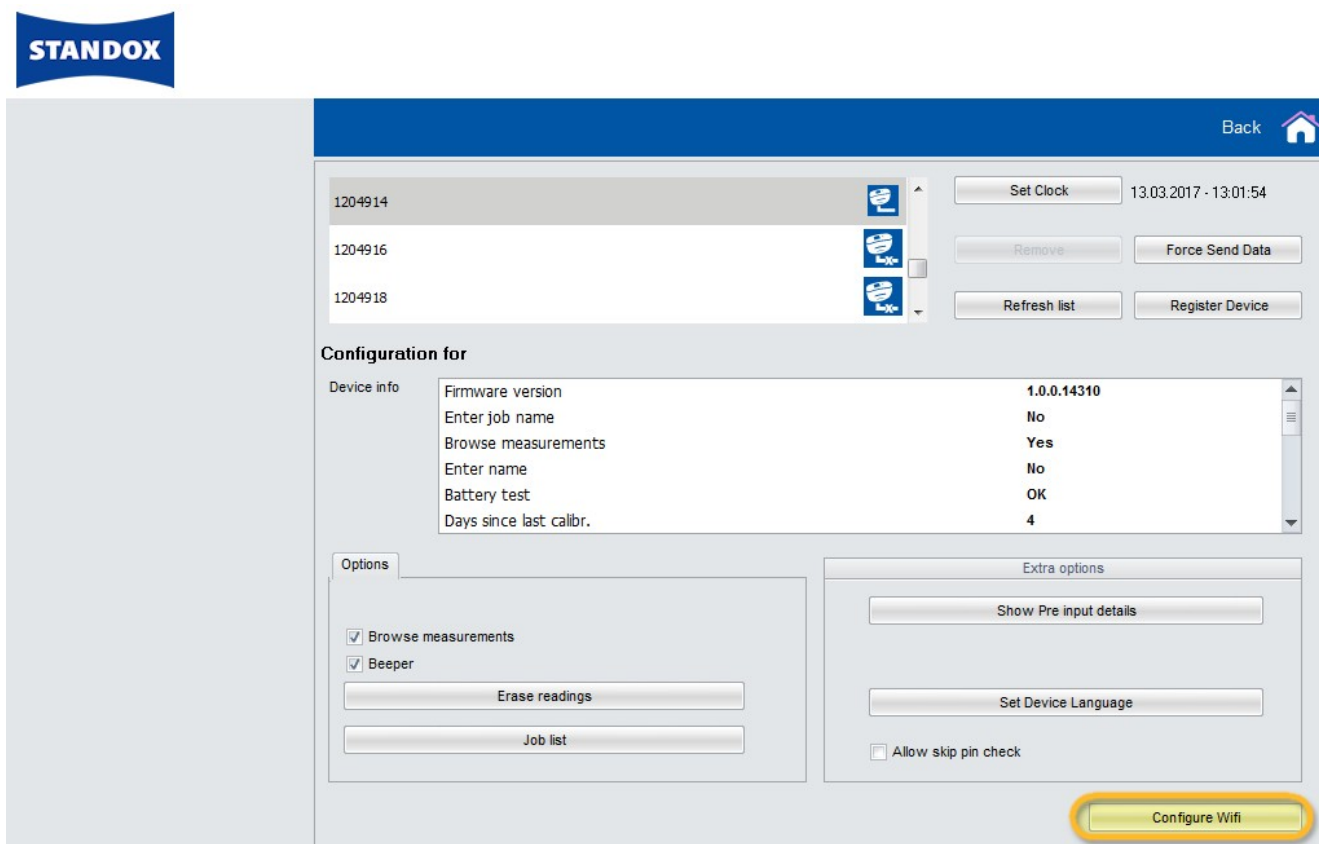
3. Go to "Settings/Hardware" and click the button GENIUS.



4. Kliknij przycisk "Zarejestruj Urządzenie", wybierz urządzenie (lewa kolumna) i "OK".

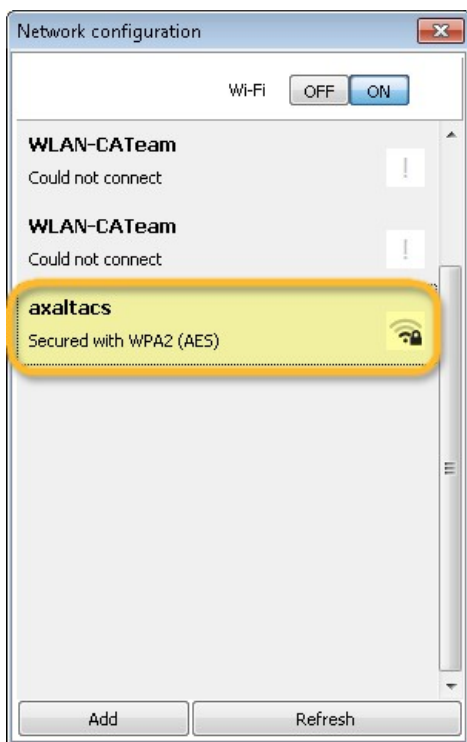


5. Nowy GENIUS iQ 2 jest połączony za pomocą przewodu.  
Kliknij teraz przycisk "Konfiguracja WiFi", aby skonfigurować połączenie WiFi.

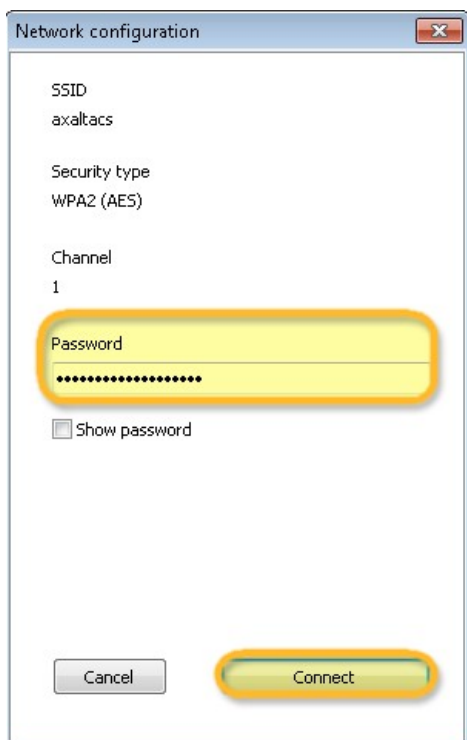


Przycisk "Konfiguracja WiFi" nie jest dostępny, jeżeli kraj nie posiada licencji na korzystanie z WiFi.

- Kliknij przycisk "ON" żeby włączyć WiFi.
- Kliknij dwukrotnie SSID na identyfikator Twojej sieci.



- Wprowadź klucz sieciowy (Hasło) i kliknij "Połącz".



9. Teraz GENIUS IQ 2 jest podłączony do sieci WiFi.



### Konfiguracja połączenia GENIUS IQ 2 do sieci WiFi.

Jeżeli WiFi jest aktywne, możesz skonfigurować samodzielnie połączenie WiFi na urządzeniu.

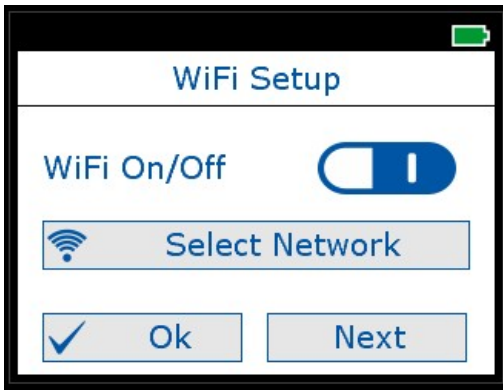
1. Włącz GENIUS IQ 2.
2. Kliknij ikonę "Konfiguracja" (nagłówek).



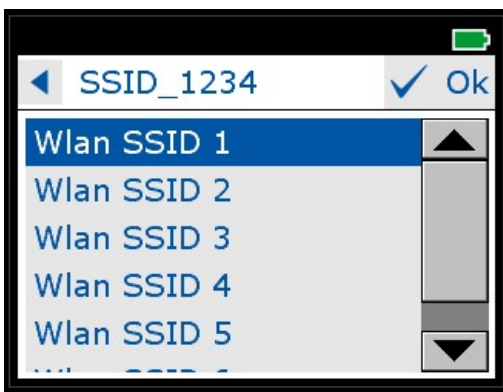
3. Kliknij ikonę "WiFi".



4. Kliknij "Wybierz Sieć".



5. Wybierz identyfikator SSID sieci WLAN i kliknij OK.

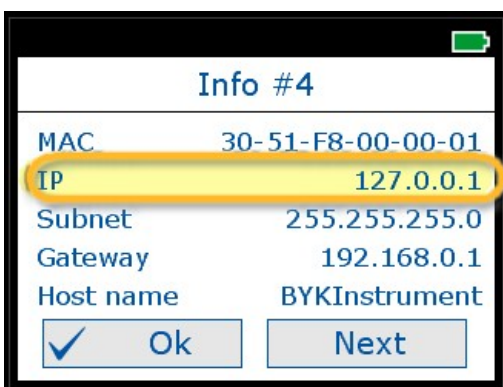


6. Wprowadź klucz dostępu WiFi i kliknij OK.



7. GENIUS iQ 2 spokazuje komunikat potwierdzający pomyślne połączenie z siecią WiFi.

8. Kliknij ikonę "Informacje" a następnie "Dalej" przechodząc do czwartej strony i sprawdź numer IP GENIUS iQ 2 .



## Connection configuration GENIUS iQ 2 to online Standowin IQ™.

This configuration can be used for connecting to tablets or mobile phones.

1. Start Standowin IQ™ in a browser and log in to your company account.
2. Przejdź do "Ustawienia/Sprzęt" i kliknij znak "+".
3. Enter the name of your GENIUS iQ 2 (without blanks) and the "IP address" as described in 8 (see above).

The screenshot shows the 'Hardware' configuration page in the Standowin IQ™ software. The page features a top navigation bar with the STANDOX logo on the left and the STANDOWIN iQ™ logo on the right. Below the navigation bar are tabs for COLOUR, ANCILLARY MIX, PERSONAL FORMULA, TOOLS, and JOB LIST. A left sidebar contains various menu items, with 'Hardware' highlighted. The main content area displays two tables of hardware connections. The first table has columns for Connection Name, Ip address, Manufacturer, Model, and Serial. A row is highlighted with a yellow border, showing 'TEST\_WIFI' as the connection name and '10.35.3.55' as the IP address. The second table has the same columns and shows a row for 'New IpScale' with the IP address '123456789'.

4. If the connection was successful the Model and Serial number of the GENIUS iQ 2 will be shown.

### Ważne wskazówki

1. Before you start connection configuration, please check if your GENIUS iQ 2 and the PC/Tablet/Smartphone are in the same WiFi area.
2. Please be patient at transfer of first measurements.

## Connection configuration GENIUS iQ 2 to local Standowin IQ™ using WiFi.

One additional option for configuring the local Standowin IQ™ with GENIUS iQ 2 without cable.

1. Please follow the procedure in "Connection configuration GENIUS iQ 2 to your WiFi" and the configuration like in online Standowin IQ™.
2. If the local Standowin IQ™ is connected to the online Standowin IQ™, the GENIUS iQ 2 will be visible online, too.